

# Curso de Ecografía Músculo-Esquelética en CASOS CLÍNICOS

MADRID

*'Identificación de Patologías  
en más de 30 Pacientes Reales'*  
Curso 15h

Madrid, 2 y 3 de junio de 2018  
Docente: Jordi Reig Mira



Organiza:



**fisiojreig.com**

Colaboran:



**PRIM** *Fisioterapia y Rehabilitación*

## Curso dirigido a:

Diplomados y Graduados en fisioterapia con conocimientos de Ecografía

PLAZAS LIMITADAS: Máximo 25 alumnos

## Duración / Fechas

- Duración total del curso 15 horas, días 2 y 3 de junio de 2018 (sábado y domingo)
- Día 2 de junio, sábado de 9:00 a 14:00h y de 15:30 a 20:30h
- Día 3 de junio, domingo de 9:00 a 14:00h

## Objetivos generales del Curso

Identificar ecografía patológica en paciente real, relacionar anamnesis y pruebas de valoración con el uso de la ecografía.

## Programa del Curso

- Generalidades de la Ecografía Músculo Esquelética en las lesiones del aparato locomotor
- Optimización de la imagen ecográfica para las lesiones del aparatado locomotor.
- Estudio vascular en las lesiones deportivas.

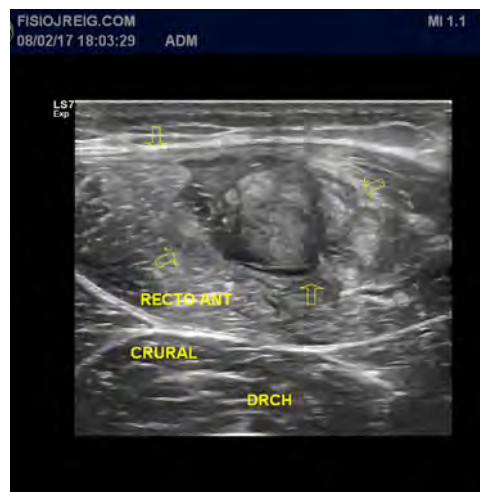
Exploración y valoración física de los pacientes y estudio ecográfico con identificación de la patología en más de 30 pacientes reales presentes.

## Lugar de impartición del Curso

CENTRO DATO, c/del Andarríos, 19 - Madrid 28043

## Docente: Jordi Reig Mira

- Fisioterapeuta.
- Director de la policlínica Fisiorejig.
- Experto en fisioterapia deportiva y traumatológica.
- Experto en terapia puntos gatillo. Punción seca desde 1998.
- Máster en terapia manual.
- Experto en Electrólisis Percutánea Intratisular E.PI.®
- Experto en ecografía músculo-esquelética.
- Colaborador Federación Atletismo Etíope.
- Profesor Máster Fisioterapia Deportiva del C.E.U. (Valencia).
- Profesor colaborador Universidad Politécnica de Valencia.
- Profesor de Electrólisis Percutánea en el Colegio de fisioterapia de Valencia y Andalucía



## Matrícula:

1. **Precio del curso 250€** incluye documentación y coffe-break de los dos días.
2. Para realizar la preinscripción, deberás rellenar formulario con tus datos personales a través de la web [fisiorejig.com](http://fisiorejig.com)

[www.fisiorejig.com/curso-de-casos-clinicos-madrid](http://www.fisiorejig.com/curso-de-casos-clinicos-madrid)

3. Para formalizar la matrícula deberás enviar el resguardo de ingreso del 100% del importe total del curso al correo electrónico [administracion@fisiorejig.com](mailto:administracion@fisiorejig.com)

### Los datos para el ingreso son:

**Beneficiario:** Policlínica Fisioterapia Alcoy S.L.

**Ordenante:** Nombre y apellidos del alumno, DNI o CIF ,

**Concepto:** CURSO-CASOS-MADRID-2018

Num cuenta para el ingreso:

ES80 2100 2266 8202 0011 6591 'La Caixa'

La dirección del curso se reserva el derecho de suspender el curso en el caso de no alcanzar mínimo de inscritos, devolviéndose el importe íntegro de la preinscripción.

En caso de renuncia una vez pasado el 27 de Mayo del 2018, no se devolverá el importe de la preinscripción.

En cumplimiento de la Ley Orgánica 15/1999 de 13 de Diciembre sobre protección de Datos de Caracter Personal, autorizo a POLICLINICA FISIOTERAPIA ALCOY SL para incluir mis datos en su fichero automatizado usado para divulgación de sus cursos, teniendo en cualquier momento derecho de acceso, rectificación o cancelación de los mismos.

Información: [administracion@fisiorejig.com](mailto:administracion@fisiorejig.com)

